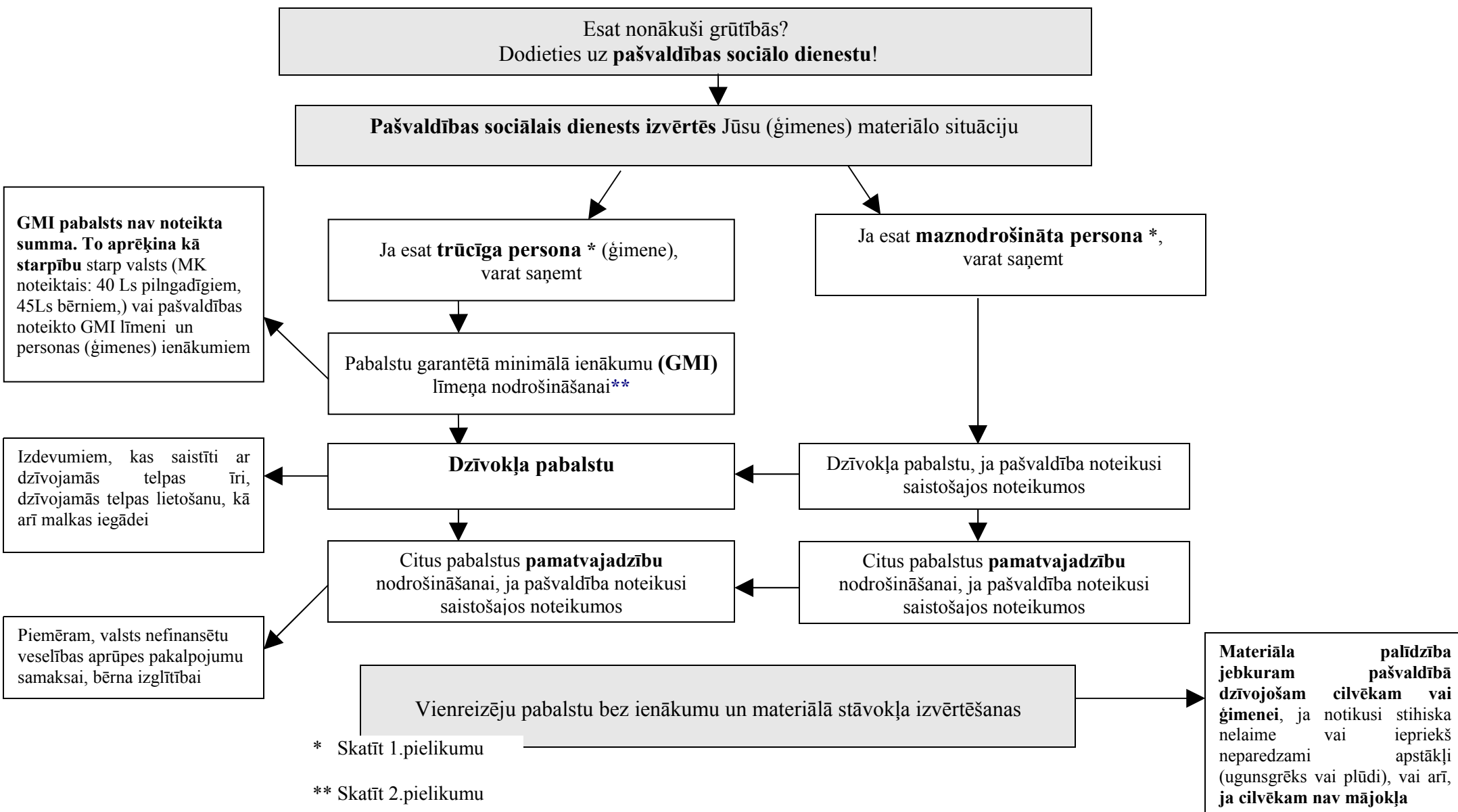
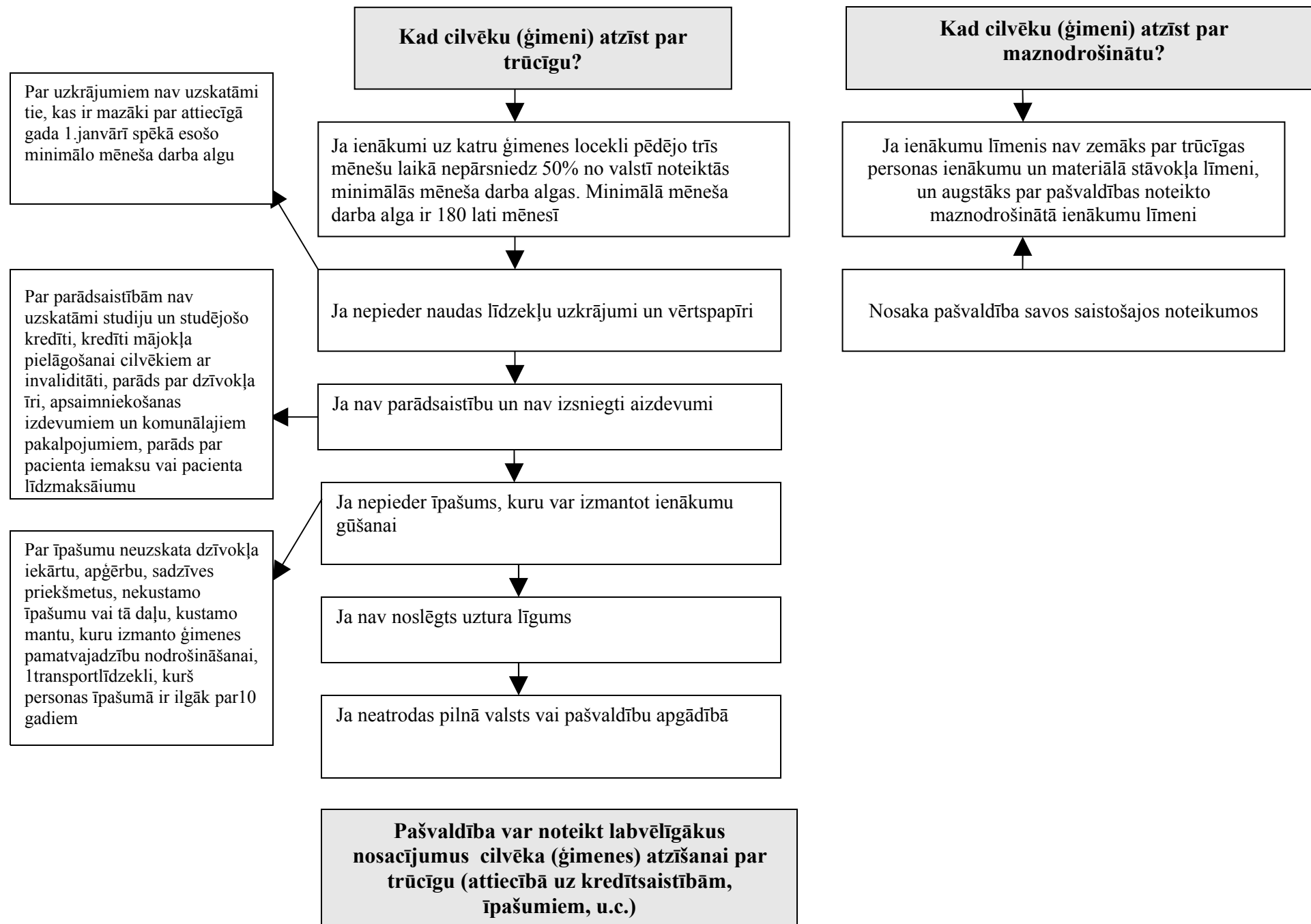


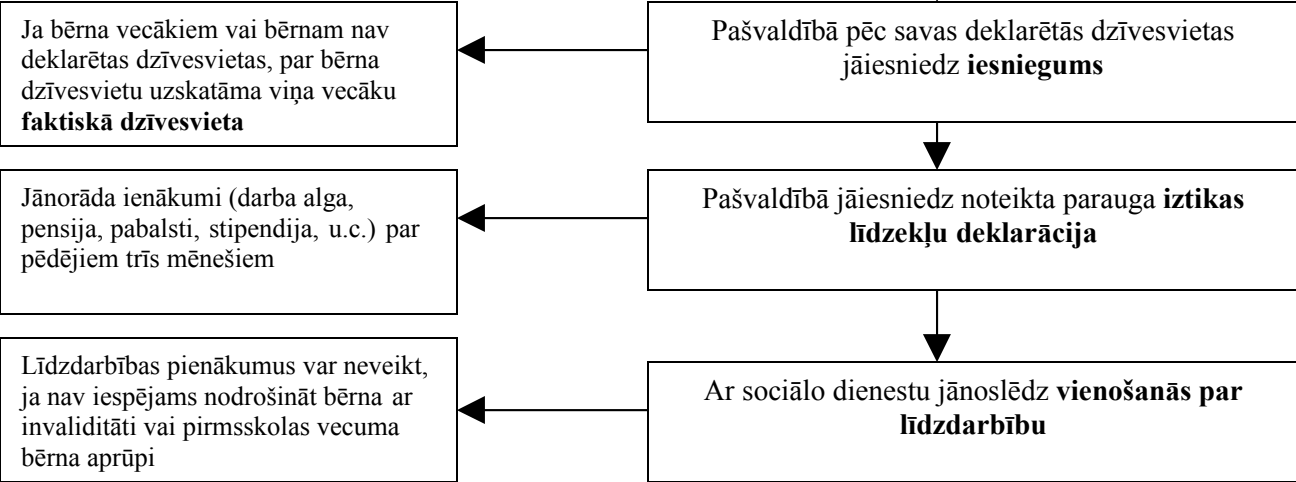
Zini savas tiesības!

Pašvaldību sniegtā sociālā palīdzība





Kā var saņemt GMI un dzīvokļa pabalstu?



Pašvaldības var nodrošināt GMI pabalstu arī pakalpojumu veidā, piemēram, piešķirot brīvpusdienas, iegādājoties mācību līdzekļus

Cik ilgi var saņemt pabalstu?

Trīs mēnešus, ja vismaz viens no ģimenes pilngadīgajiem cilvēkiem ir darbspējīgs

Sešus mēnešus, ja neviens no ģimenes pilngadīgajiem cilvēkiem nav darbspējīgs, ģimenē ir cilvēks ar invaliditāti vai bērns

Atkārtoti pēc trīs vai sešiem mēnešiem pēc visu dokumentu iesniegšanas